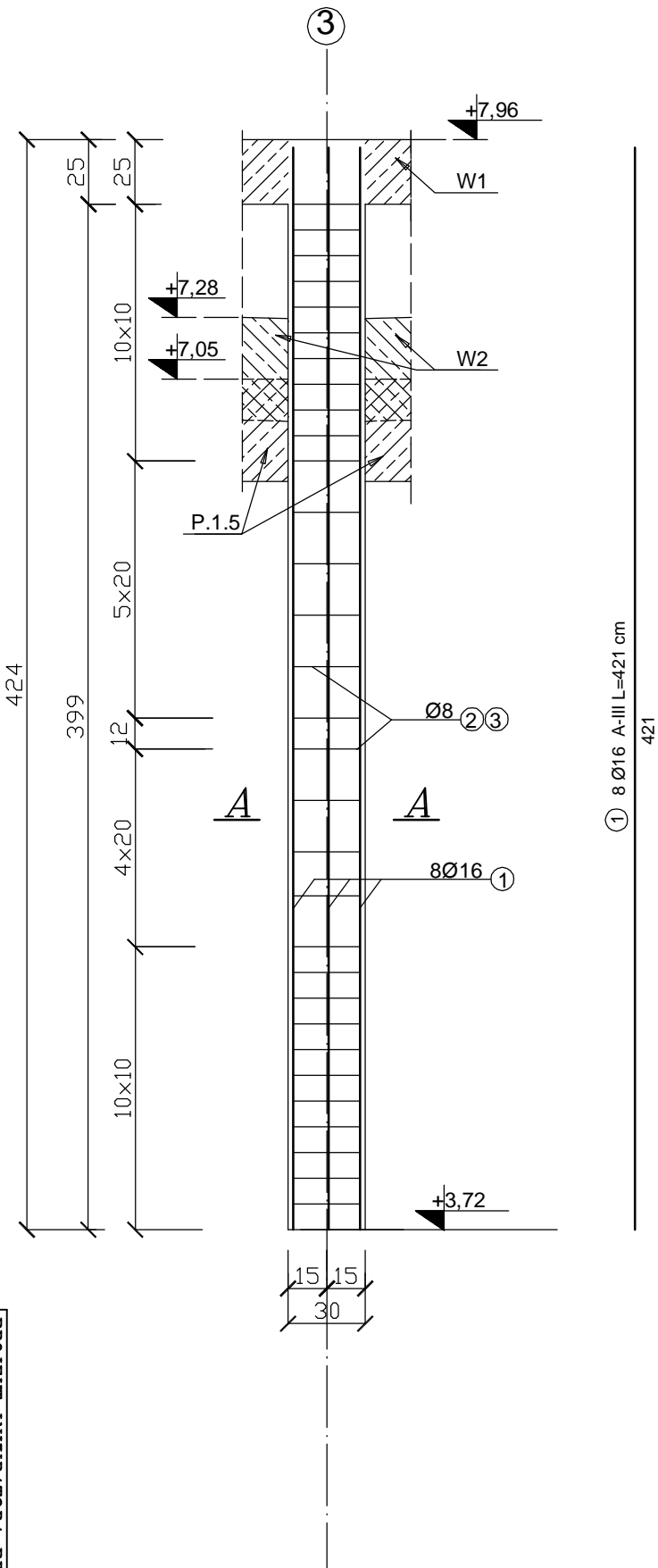


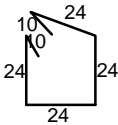
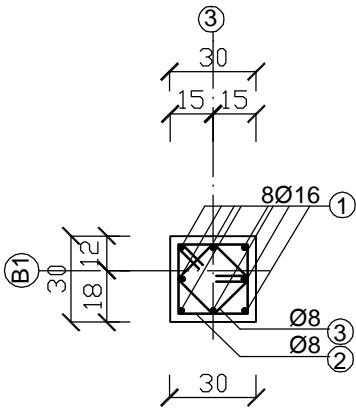
Element monolityczny

Sz.1.2 szt.1

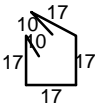


BETON: B30
STAL: RB-500 (A-IIIIN)
PB-240 (A-0)

A-A



② Ø8 A-0 L=116 cm



③ Ø8 A-0 L=88 cm

Zestawienie stali dla: Sz.1.2

Poz.	Stal		Długość (cm)	Ilość			Długość łączna (m)	
	Ø	#		w elementach	elementów	ogółem	PB-240 Ø 8	RB-500 # 16
	A=0	A=III						
1		16	421	8	1	8		33,68
2	8		116	31	1	31	35,96	
3	8		88	31	1	31	27,28	
Długość wg średnic (m)							63,24	33,68
Masa 1 m pręta (kg/m)							0,40	1,58
Masa łączna wg średnic (kg)							25,30	53,21
Masa łączna wg gatunku stali (kg)							25,30	53,21
Ogółem (kg)							78,51	

PROJEKT INKUBATORA PRZEDSIĘBIORCZOŚCI
Z INFRASTRUKTURĄ
GMINA DEBRZNO, WIEŚ CIERZNIĘ
dz. nr 498/16

COLOSSSEUM
pracownia projektowa
KONSTRUKCJE BUDOWLANE

Rys.
1.25

autor:
mgr inż. Zbigniew Stawiński
UAN/8346/812/87
opracował:
UAN/7342/1183/94

sprawdził:
mgr inż. Jerzy Rucki
UAN/7342/1183/94

Element monolityczny
Sz.1.2

praca projektowa "COLOSSSEUM" 76-200 SKUPISK UL. TUMIŃSKA 34/3 TEL./FAX 0-68 419612